



Kz - Kazakhstan



UKRMETR TEST  
STANDARD



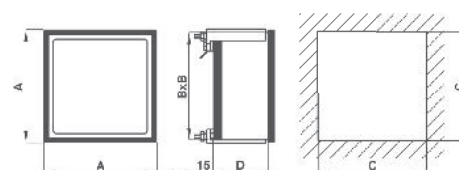
### DATI TECNICI - Technical data

autoconsumo (ingresso V)	rated burden (V input)	1mA (1000Ω/V)
resistenza interna (ingresso mA)	Internal resistance (mA input)	50...3,5Ω
sovraccarico permanente	continuous overload	1,2 In - Un
sovraccarico istantaneo	instantaneous overload	10 In - 2Un
precisione	accuracy	1,5%
categoria di sovratensione (solo 48x48mm)	overvoltage category (48x48mm only)	CAT III 600V P.D. 2
temperatura di funzionamento	operating temperature	-25 +50 °C
temperatura di magazzino	storage temperature	-40 +80 °C
grado di protezione custodia	protection for housing	IP52
grado di protezione morsetti	protection for terminals	IP00
costruzione a norme	manufactured according to	CEI-DIN-VDE-IEC

### CODICI DI ORDINAZIONE - Ordering codes

### DIMENSIONI - Dimensions

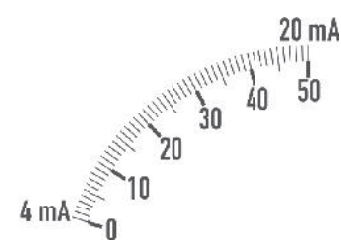
INDICATORI PER SEGNALI DI PROCESSO D.C. METERS INPUT FROM TRANSDUCER		F	MSX		
<b>Dimensioni - Dimension:</b>	48x48mm	F48			
	72x72mm	F72			
	96x96mm	F96			
	144x144mm*	F14			
<b>Scala - Scale:</b>	da precisare - to be specified			YYY	
<b>Ingresso - Input</b>	0-1 mA				X01
	±1 mA (zero centrale - central zero scale)				Z01
	0-5 mA				X05
	±5 mA (zero centrale - central zero)				Z05
	0-20 mA				X20
	±20 mA (zero centrale - central zero)				Z20
	4-20mA (soppressione meccanica - mechanical suppression)				X42
	0-4-20mA (zero vivo - live zero)				Z42
	0-10 V				X0D
	±10 V (zero centrale - central zero)				Z0D



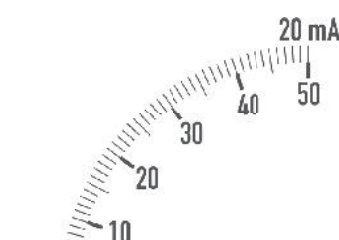
Code	A	B	C	D	kg
F48	48	44	45	46	0.150
F72	72	67	68	46	0.200
F96	96	91	92	46	0.250
F14	144	137	138	46	0.450

\* Cod. F14 - scala fissa / not interchangeable scale

SCALE STANDARD - STANDARD SCALES											
1	1,2	1,5	2	2,5	3	4	5	6	8		
10	12	15	20	25	30	40	50	60	80		
100	120	150	200	250	300	400	500	600	800		
1000	1200	1500	valori differenti - cod. sovrapprezzo: OPTA3Y								
different values - extraprice code: OPTA3Y											



Scala a zero vivo (standard)  
Live zero scale (standard)



Soppressione meccanica  
Mechanical suppression

Vedi Convertitori di misura cl. 0,5/0,2 alle sezioni 6 / 7 / 8 del catalogo

See Measuring Transducer cl. 0,5/0,2 at sections 6 / 7 / 8 of this catalogue



### SCHEMI DI INSERIZIONE - Wiring diagrams

