

Analizzatore multifunzione compatto per l'impiego in sistemi trifase a tre o quattro fili con carico squilibrato. Permette la visualizzazione delle principali grandezze di una rete elettrica, inclusi i conteggi di energia attiva e reattiva

Per ridurre costi e tempi di cablaggio sono state introdotte, a fianco della versione con ingresso da TA, 4 versioni con ingresso diretto 63A, 125A, 160A e 250A mediante TA triplo miniaturizzato in dotazione che, grazie alle dimensioni contenute e alla compatibilità con gli interassi degli interruttori modulari, può essere montato anche in condizione di spazio estremamente ridotto come mostrato nelle immagini.

Multifunction meter, suitable for three-phase three or four wires systems unbalanced load, even with distorted waveforms. It displays the main electrical measurements of an electrical network, including active and reactive energy counting.

Four versions with direct current input 63A, 125A, 160A and 250A supplied with triple miniature CTs have been introduced, alongside the version with the CT input, to reduce cost and wiring time. Thanks to its small size and compatibility with spacings of modular switches, the miniature CTs can be mounted in a very small spaces conditions, as shown in the pictures.

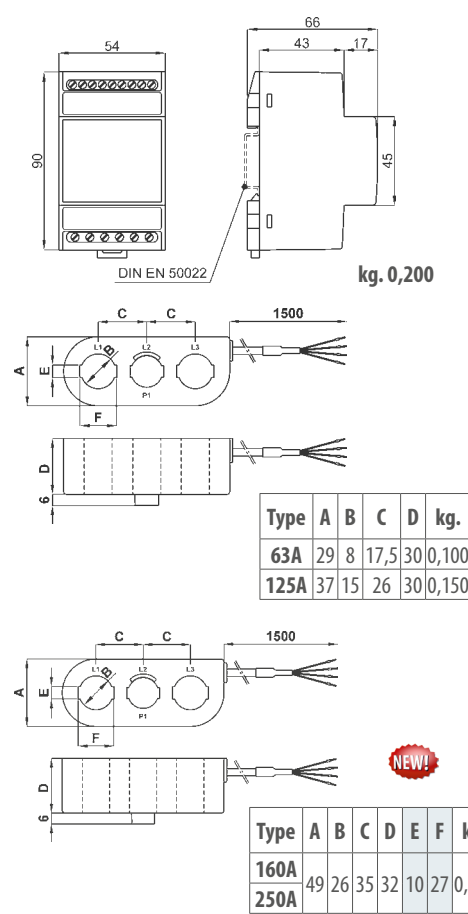
DATI TECNICI - Technical data

DIMENSIONI - Dimensions

display
visualizzazione massima
posizione punto decimale
retroilluminazione regolabile
aggiornamento letture
tipo di misura
precisione di base
tensione nominale di ingresso U_n
corrente nominale di ingresso I_n
campo di ingresso⁽¹⁾
frequenza di funzionamento
rapporto TA (primario max.)
sovraccarico permanente
sovraccarico di breve durata
consumo circuiti di tensione
consumo circuiti di corrente
alimentazione
consumo
temperatura di funzionamento
temperatura di magazzino
custodia in materiale
termoplastico autoestinguente
grado di protezione custodia
grado di protezione morsetti
isolamento galvanico
categoria di sovratensione
conteggio delle energie
conteggio massimo
classe di precisione
bidirezionalità

display
max.indication
decimal point position
adjustable backlight
readings update
measuring type
basic accuracy
nominal input voltage U_n
nominal input current I_n
input range⁽¹⁾
operating frequency
CT ratio (max. primary)
continuous overload
short-time overload
voltage circuits consumption
current circuits consumption
power supply
power consumption
operating temperature
storage temperature
self extinguishing
thermoplastic material
protection for housing
protection for terminals
galvanic insulation
overvoltage category
energy counting
maximum counting
accuracy class
bidirectionality

LCD retroilluminato - *backlit LCD*
4 cifre - 4 digits (9999)
automatica - *automatic*
5 livelli - 5 levels
< 0,5sec
TRMS
±0,5%
400V
1-5A; 63A; 125A; 160A; 250A
10÷120% U_n ; 5÷120% I_n
45÷65Hz
15000A
1,2 U_n ; 2 I_n
2 U_n ; 20 I_n (300msec)
<0,5VA
<0,5VA
230Vac (47...63Hz) ±10%
3VA
0...+23...+50°C
-30...+70°C
UL 94-V0
IP50
IP20
alim./ingressi - *p.supply/inputs*
CAT III 300V, CAT II 600V, P.D.2
kWh - kVArh
2 000 000 000
1 (kWh), 2 (kVArh)
no



Note: (1) Campo di variazione ammesso per gli ingressi, all'interno del quale è specificata la precisione
Note: (1) Allowed range of inputs, within which the accuracy is specified.

CODICE DI ORDINAZIONE - Ordering code

NANO			Q 5 2
Tipo - Type:	NANO 5	Ingresso 1-5A da TA - <i>input 1-5A from CT</i>	Q 5 2 P 3 L 0 0 5 X 4 C 2
	NANO 63	completo di TA triplo 63A - <i>provided with triple CT 63A</i>	Q 5 2 D 3 L 0 6 3 X 4 C 2
	NANO 125	completo di TA triplo 125A - <i>provided with triple CT 125A</i>	Q 5 2 D 3 L 1 2 5 X 4 C 2
	NEW! NANO 160	completo di TA triplo 160A - <i>provided with triple CT 160A</i>	Q 5 2 D 3 L 1 6 0 X 4 C 2
	NEW! NANO 250	completo di TA triplo 250A - <i>provided with triple CT 250A</i>	Q 5 2 D 3 L 2 5 0 X 4 C 2

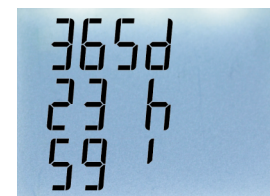
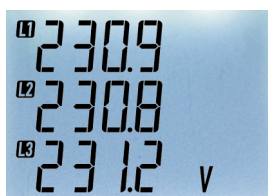
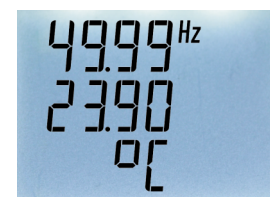
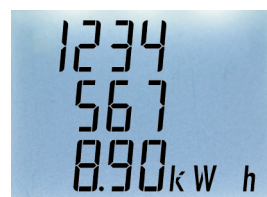
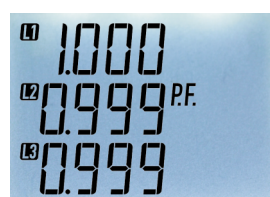
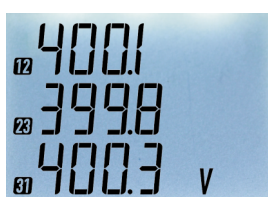
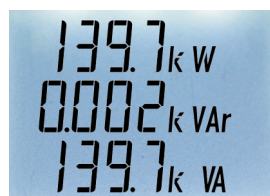
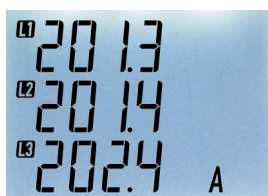
I 4 tasti frontali consentono una visualizzazione immediata della misura interessata senza la necessità di dover sfogliare tutte le pagine alla ricerca di quella corretta, garantendo un'elevata praticità di utilizzo.

La sequenza delle misure visualizzabili è indicata sul relativo tasto che, premuto ripetutamente, permette di accedere, in modo semplice e chiaro, alle pagine come indicato nelle immagini sotto. La dimensione dei caratteri e la retroilluminazione del display regolabile su 5 livelli di intensità, permettono di visualizzare chiaramente le grandezze misurate, anche da notevole distanza ed in ogni condizione di luce.

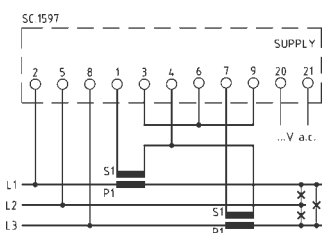
The 4 front buttons allow immediate display of the measure concerned, without scrolling all display values.

The display measurement sequence is indicated on each button. the pictures here below show the display values sequence after each button click.

Thank to the display digits size and to five backlight setting the meter is easily readable even to a high distance.

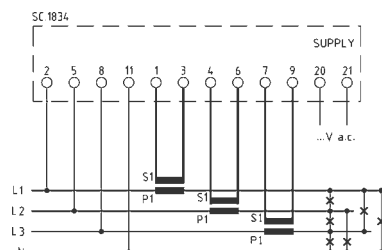


SCHEMI DI INSERIZIONE - Wiring diagrams



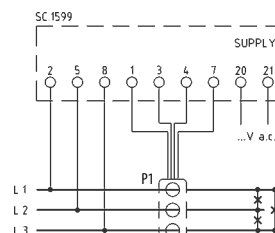
Q52P3L005X4C2
per linee trifase a 3 fili
for three-phase 3 wires system

Non collegare a terra il secondario dei TA
Do not connect to the ground CTs secondary

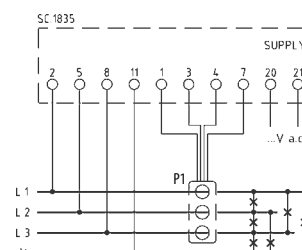


Q52P3L005X4C2
per linee trifase a 4 fili
for three-phase 4 wires system

Non collegare a terra il secondario dei TA
Do not connect to the ground CTs secondary



Q52D3L...X4C2
per linee trifase a 3 fili
for three-phase 3 wires system



Q52D3L...X4C2
per linee trifase a 4 fili
for three-phase 4 wires system

