



## MINI TA APRIBILI

Miniature split-core CTs

**NEW!**



**FRER**



**NEW!**

**INPUT:** 60A...  
400A

**OUTPUT:** 1A  
5A

**Dimensioni compatte!  
Compact dimensions!**

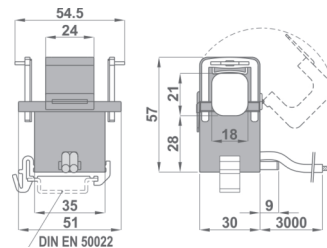
### DATI TECNICI - Technical data

custodia in materiale termoplastico autoestinguente	<i>self extinguishing thermoplastic material</i>	UL94-V0
frequenza funzionamento	<i>operating frequency</i>	50÷60 Hz
tensione di riferimento per l'isolamento	<i>insulation reference voltage</i>	0,72 kV
tensione di prova	<i>test voltage</i>	3 kV x I <sup>1/2</sup> Hz
isolamento	<i>insulation</i>	classe E
grado di protezione	<i>protection degree</i>	IP 20
sovracorrente permanente	<i>continuous overcurrent</i>	100% I <sub>n</sub>
corrente termica di breve durata nominale (I <sub>th</sub> )	<i>rated short-time thermal current (I<sub>th</sub>)</i>	60 In
corrente dinamica nominale (I <sub>dyn</sub> )	<i>rated dynamic current (I<sub>dyn</sub>)</i>	2,5 x I <sub>th</sub>
fattore di sicurezza	<i>safety factor</i>	N ≤ 5
temperatura di funzionamento	<i>operating temperature</i>	-20 +70 °C
temperatura di magazzino	<i>storage temperature</i>	-20 +80 °C
costruzione a norme	<i>manufactured according to</i>	IEC/EN 61869-1 IEC/EN 61869-2
cavi secondari integrati	<i>integrated secondary leads</i>	2,5mm <sup>2</sup>

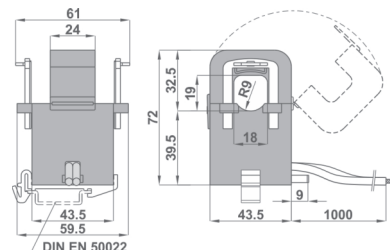
### TIPO - Type

Tipo Type	Rapporto Ratio	Cl. 1	Cl. 3	Codice - Code
		VA	VA	
<b>TAA018</b> 18x21	60/1A		0.1	<b>TAA018060X01</b>
<b>TAA019</b> 18x19	100/5A	1		<b>TAA019100X05</b>
	150/5A	1		<b>TAA019150X05</b>
	200/5A	1		<b>TAA019200X05</b>
	250/5A	1		<b>TAA019250X05</b>
<b>TAA029</b> 27,5x29,5	400/5A	2,5		<b>TAA029400X05</b>

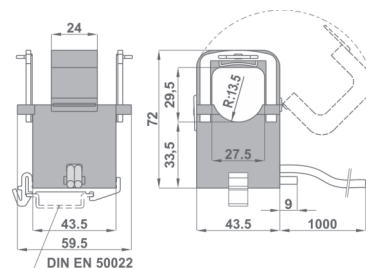
### DIMENSIONI - Dimensions



**TAA018**  
kg 0,23



**TAA019**  
kg 0,33



**TAA029**  
kg 0,26

#### ACCESSORI IN DOTAZIONE

- sistema di fissaggio su guida DIN
- sistema di fissaggio su cavo primario
- sistema per corto circuito secondario\*

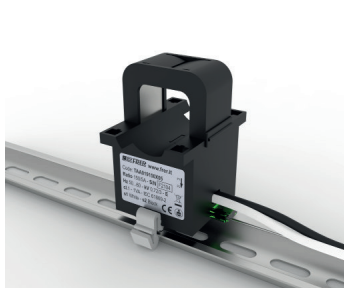
#### SUPPLIED ACCESSORIES

- DIN rail fixing system
- Cable fixing system
- Blade fuse for secondary short circuit\*

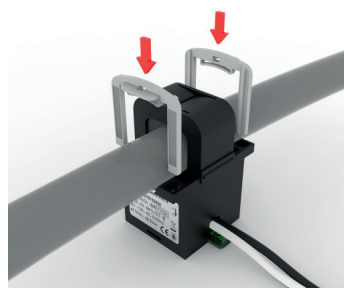


Segnatura morsetti  
primario e secondario  
Primary and secondary  
connections marking

### APPLICAZIONI - Applications



Fissaggio su guida DIN  
DIN-rail fixing



Fissaggio su primario  
Primary cable fixing



Rimuovere prima di mettere in funzione i TA  
Remove before CT's operating  
Sistema per corto circuito secondario  
Blade fuse for secondary short circuit



Chiusura a scatto  
Snap-on closure