



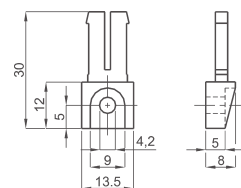
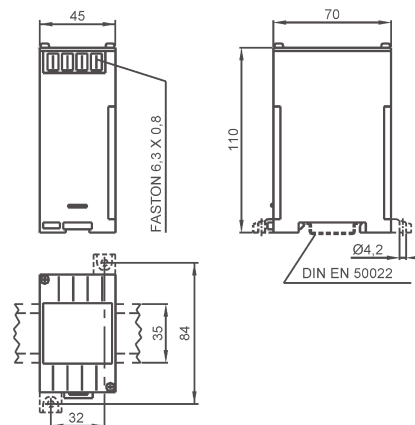
**DATI TECNICI - Technical data**

classe di precisione	<i>accuracy class</i>	1
tempo di risposta	<i>response time</i>	<200msec
termocoppie	<i>thermocouples</i>	J - K - R - T (IEC 584-3, DIN 43710)
corrente nel sensore	<i>sensor current</i>	1mA
compensazione giunto freddo	<i>cold junction compensation</i>	interna/internal
campo di misura minimo	<i>minimum measuring range</i>	$\Delta t$ 200°C
guasto sensore (circuito aperto)	<i>sensor fault (open circuit)</i>	Uscita a fondo scala Full-scale output
temperatura di funzionamento	<i>operating temperature</i>	-10...0...+45...+50°C
temperatura di magazzino	<i>storage temperature</i>	-30...+70°C
custodia in materiale termoplastico autoestinguente	<i>self extinguishing thermoplastic material</i>	UL 94-V0
isolamento galvanico	<i>galvanic insulation</i>	completo - full
categoria di sovratensione	<i>overvoltage category</i>	CAT III 300V, CAT II 600V P.D. 2
conforme a	<i>according to</i>	EN 60688

**TIPO - Type**

**DIMENSIONI - Dimensions**

Descrizione - Description	Codice - Code	Vecchio Codice - Old Code
Termocoppia tipo J (Fe-CuNi) <i>Thermocouple J (Fe-CuNi)</i>	<b>MCOMCJ...</b>	MCOMCJ
Termocoppia tipo K (NiCr-Ni) <i>Thermocouple K (NiCr-Ni)</i>	<b>MCOMCK...</b>	MCOMCK
Termocoppia tipo R (Pt13Rh-Pt) <i>Thermocouple R (Pt13Rh-Pt)</i>	<b>MCOMCR...</b>	MCOMCR
Termocoppia tipo T (Cu-CuNi) <i>Thermocouple T (Cu-CuNi)</i>	<b>MCOMCT...</b>	MCOMCT



OPZIONE - Piedini di fissaggio  
cod. **9SBMPDC**

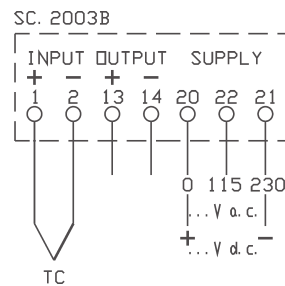
OPTION - Fixing feet  
cod. **9SBMPDC**

CODICE DI ORDINAZIONE - *Ordering code*

<b>TEMPERATURA - TEMPERATURE</b>				MCO		X		
<b>N° e tipo ingressi/uscite - Input/output type &amp; No</b>	Vedere tabella a lato - <i>See table by side</i>			MCOMC				
<b>Ingressi - Inputs :</b>	Tipo - <i>Type J</i>	Tipo - <i>Type K</i>	Tipo - <i>Type R</i>	Tipo - <i>Type T</i>				
	0-250 °C	0-250 °C	0-250 °C	0-250 °C	250			
	0-400 °C	0-400 °C	0-400 °C	0-400 °C	400			
	0-600 °C	0-600 °C	0-600 °C		600			
		0-1000 °C	0-1000 °C		1K0			
		0-1200 °C	0-1200 °C		1K2			
		0-1500 °C		1K5				
<b>Uscita - Output:</b>	0-5 mA (3kΩ)				05			
	0-20 mA (750Ω)				20			
	4-20 mA (750Ω)				42			
	0-10V (>2kΩ)				0D			
<b>Alimentazione - Aux. supply voltage:</b>	115/230Vac (±10% 47÷63Hz) - 4VA						S	
	20÷60Vac/dc - 5VA/2W						L	
	80÷260Vac/dc - 7VA/2W						H	

**Nota:** per valori differenti da quelli indicati in tabella contattare FRER per verifica fattibilità  
**Note:** please contact FRER to verify the feasibility in case of different values than the ones indicated in the table

SCHEMI DI INSERIZIONE - *Wiring diagrams*



MCOMCJ... - MCOMCK... - MCOMCR... - MCOMCT...