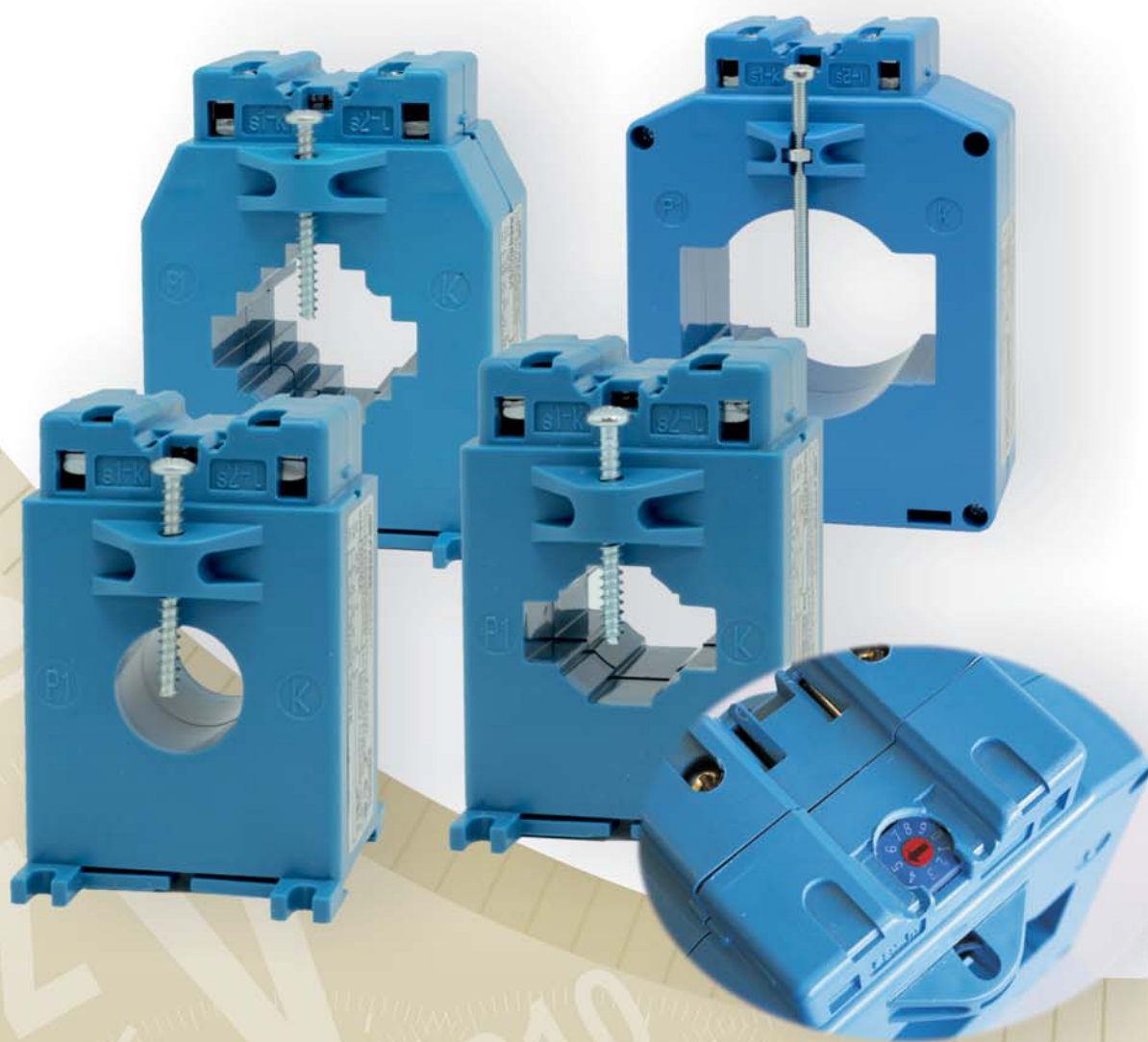


TRASFORMATORI DI CORRENTE CON CONVERTITORE INTEGRATO

Current transformers with integrated transducer



SFRER

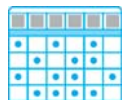


TABELLA SELEZIONE RAPIDA

8.4

Selection Table



TA CON PORTATA SELEZIONABILE 5 ÷ 6000 A / uscita 4-20mA passiva (2fili)

8.6

CT with 5÷6000A selectable range - passive output 4-20mA (2 wires)



CONVERTITORI DI CORRENTE CON TA INTEGRATO 5÷100 A / uscita attiva (4fili)

8.14

Current Transducers with integrated CT - active output (4 wires)






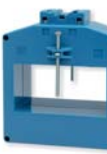
OPT







SOVRAPPREZZI PER ESECUZIONI SPECIALI

8.16

Special executions extraprices



	CORRENTE PRIMARIO SELEZIONABILE - SELECTABLE PRIMARY CURRENT					
Pagina - Page	8.6	8.7	8.8	8.9	8.10	8.11
TA CON CONVERTITORE INTEGRATO CT WITH INTEGRATED TRANSDUCER						
Codice - Code	MAC022 - MRC022	MAC017 - MRC017	MAC032 - MRC032	MAC040 - MRC040	MAT061 - MRT061	MAT101 - MRT101
cavo - cable	Ø 22 mm	Ø 17 mm	Ø 23 mm	Ø 32 mm	Ø 51 mm	
barra - busbar	20 x 5 mm	15 x 5 mm	32 x 10 mm	40 x 10 mm	61 x 31 mm	101 x 55 mm
larghezza - width	56 mm	56 mm	56 mm	70 mm	68 mm	115 mm
A	PORTATA - RANGE					
5 A	●					
6 A	●					
7,5 A	●					
10 A	●					
15 A	●					
20 A	●	●				
25 A	●					
30 A	●	●				
40 A		●				
50 A		●	●			
60 A		●	●			
75 A			●			
80 A		●				
100 A		●	●	●		
120 A		●		●		
125 A			●			
150 A			●	●		
200 A			●	●	●	
250 A			●	●		
300 A			●	●	●	
400 A				●	●	●
500 A				●	●	
600 A				●	●	●
750 A						
800 A					●	●
1000 A					●	●
1200 A					●	●
1250 A						
1500 A						
1600 A						●
2000 A						●
2400 A						●
2500 A						
3000 A						
4000 A						
5000 A						
6000 A						

CORRENTE PRIMARIO NON SELEZIONABILE - NOT SELECTABLE PRIMARY CURRENT						
8.12	8.13	8.13	8.13	8.13	8.14	Pagina - Page
						TA CON CONVERTITORE INTEGRATO CT WITH INTEGRATED TRANSDUCER
MAT127 - MRT127	MAT128 - MRT128	MAT129 - MRT129	MAT165 - MRT165	MAT225 - MRT225	MCOAD1 - MROAD1	Codice - Code
					Ø 13 mm	cavo - cable
127 x 55 mm	127 x 85 mm	127 x 105 mm	167 x 127 mm	225 x 127 mm		barra - busbar
156 mm	156 mm	156 mm	238 mm	298 mm	45 mm	larghezza - width
PORTATA - RANGE						A
					●	5 A
						6 A
						7,5 A
					●	10 A
					●	15 A
					●	20 A
					●	25 A
					●	30 A
					●	40 A
					●	50 A
					●	60 A
						75 A
					●	80 A
					●	100 A
						120 A
						125 A
						150 A
						200 A
						250 A
						300 A
						400 A
●						500 A
●						600 A
●						750 A
						800 A
●	●	●	●	●		1000 A
	●	●	●	●		1200 A
●						1250 A
●	●	●	●	●		1500 A
						1600 A
●	●	●	●	●		2000 A
						2400 A
●	●	●	●	●		2500 A
●	●	●	●	●		3000 A
	●	●	●	●		4000 A
	●	●	●	●		5000 A
	●	●	●	●		6000 A

TA Ø22 CON USCITA 4-20mA Ø22 CT with 4-20mA Output



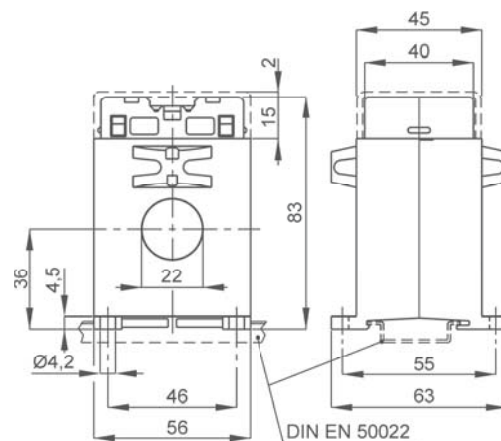
DATI TECNICI - Technical data

uscita	output	4-20mA passiva/passive (2fili/wires)
classe di precisione	accuracy class	1
tempo di risposta	response time	<200msec
ondulazione residua	residual ripple	<1%p.p.
sovraccarico permanente	continuous overload	1,2 In
sovraccarico di breve durata	short-time overload	20 In (1sec)
frequenza di riferimento	reference frequency	45÷65 Hz
consumo circuiti di corrente	current circuits consumption	<0,5VA
temperatura di funzionamento	operating temperature	-10...0...+45...+50°C
temperatura di magazzino	storage temperature	-30...+70°C
custodia in materiale termoplastico autoestinguente	self extinguishing thermoplastic material	UL 94-V0
isolamento galvanico	galvanic insulation	completo/full
categoria di sovratensione conforme a	overvoltage category according to	CAT III 300V, CAT II 600V P.D. 2 EN 60688

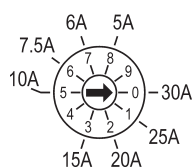
CODICI DI ORDINAZIONE - Ordering codes

DIMENSIONI - Dimensions

Portate selezionabili Selectable range	Codice - Code	
	Sinusoidale - Sinusoidal	TRMS
5 A	MAC022PROG42	MRC022PROG42
6 A		
7,5 A		
10 A		
15 A		
20 A		
25 A		
30 A		



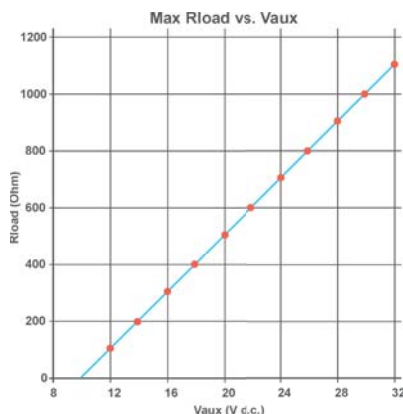
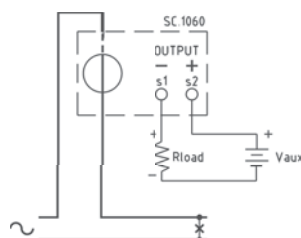
kg 0,25 ...0,30



Selettore portate
Range selector

SCHEMI DI INSERZIONE - Wiring diagrams

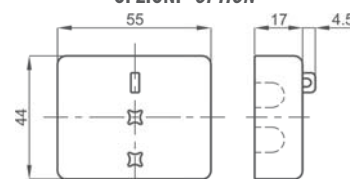
NOTE - Note



ACCESSORI IN DOTAZIONE
- viti per fissaggio TA alla barra
- cappuccio di protezione per vite fissaggio

SUPPLIED ACCESSORY
- CT fixing set for busbar mounting
- protective caps for CT fixing

OPZIONI - OPTION



Coprimorsetti sigillabile cod. **9SBMCTA**
Sealable terminals cover cod. **9SBMCTA**



TA Ø17 CON USCITA 4-20mA

Ø17 CT with 4-20mA Output

MAC017



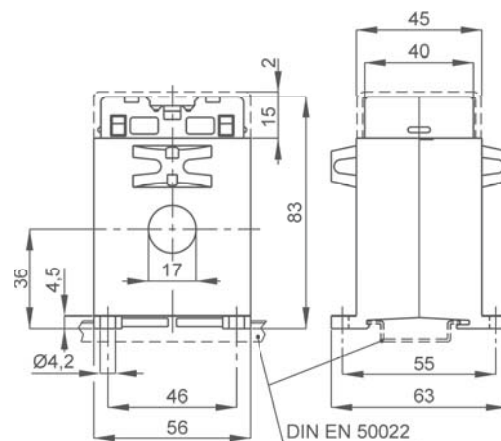
DATI TECNICI - Technical data

uscita	output	4-20mA passiva/passive (2fili/wires)
classe di precisione	accuracy class	1
tempo di risposta	response time	<200msec
ondulazione residua	residual ripple	<1%p.p.
sovraccarico permanente	continuous overload	1,2 In
sovraccarico di breve durata	short-time overload	20 In (1sec)
frequenza di riferimento	reference frequency	45÷65 Hz
consumo circuiti di corrente	current circuits consumption	<0,5VA
temperatura di funzionamento	operating temperature	-10...0...+45...+50°C
temperatura di magazzino	storage temperature	-30...+70°C
custodia in materiale termoplastico autoestinguente	self extinguishing thermoplastic material	UL 94-V0
isolamento galvanico	galvanic insulation	completo/full
categoria di sovratensione conforme a	overvoltage category according to	CAT III 300V, CAT II 600V P.D. 2 EN 60688

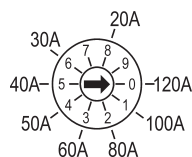
CODICI DI ORDINAZIONE - Ordering codes

DIMENSIONI - Dimensions

Portate selezionabili Selectable range	Codice - Code	
	Sinusoidale - Sinusoidal	TRMS
20 A	MAC017PROG42	MRC017PROG42
30 A		
40 A		
50 A		
60 A		
80 A		
100 A		
120 A		



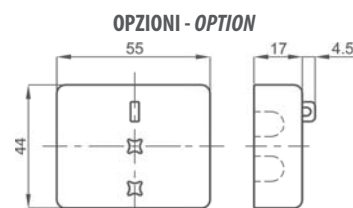
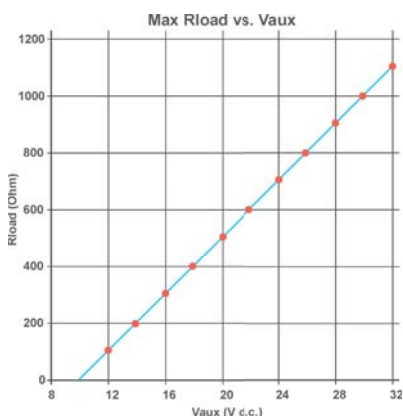
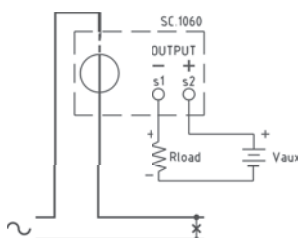
kg 0,25 ...0,30



Selettore portate
Range selector

SCHEMI DI INSERZIONE - Wiring diagrams

NOTE - Note



Coprimorsetti sigillabile cod. **9SBMCTA**
Sealable terminals cover cod. **9SBMCTA**

TA 32x10 CON USCITA 4-20mA 32x10 CT with 4-20mA Output



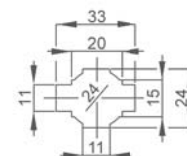
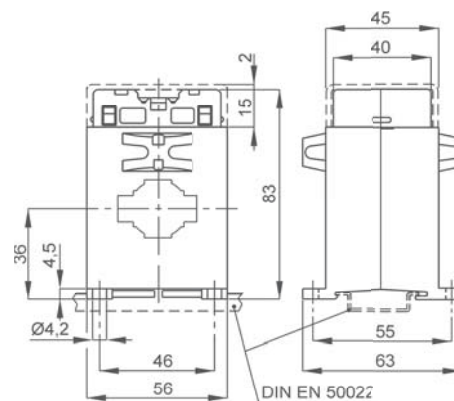
DATI TECNICI - Technical data

uscita	output	4-20mA passiva/passive (2fili/wires)
classe di precisione	accuracy class	1
tempo di risposta	response time	<200msec
ondulazione residua	residual ripple	<1%p.p.
sovraccarico permanente	continuous overload	1,2 I _n
sovraccarico di breve durata	short-time overload	20 I _n (1sec)
frequenza di riferimento	reference frequency	45÷65 Hz
consumo circuiti di corrente	current circuits consumption	<0,5VA
temperatura di funzionamento	operating temperature	-10...0...+45...+50°C
temperatura di magazzino	storage temperature	-30...+70°C
custodia in materiale termoplastico autoestinguente	self extinguishing thermoplastic material	UL 94-V0
isolamento galvanico	galvanic insulation	completo/full
categoria di sovratensione conforme a	overvoltage category according to	CAT III 300V, CAT II 600V P.D. 2 EN 60688

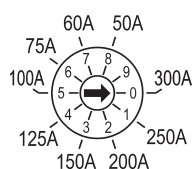
CODICI DI ORDINAZIONE - Ordering codes

DIMENSIONI - Dimensions

Portate selezionabili Selectable range	Codice - Code	
	Sinusoidale - Sinusoidal	TRMS
50 A	MAC032PROG42	MRC032PROG42
60 A		
75 A		
100 A		
125 A		
150 A		
200 A		
250 A		
300 A		



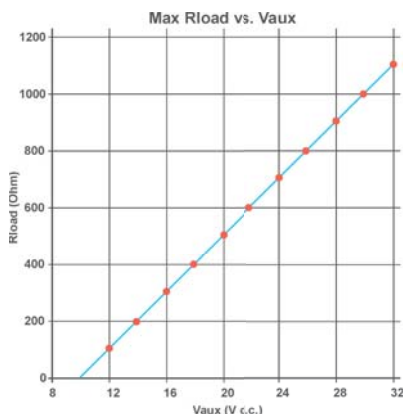
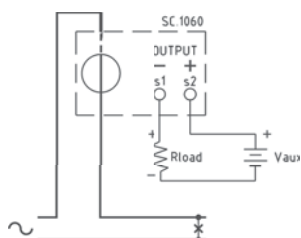
kg 0,25 ...0,30



Selettore portate
Range selector

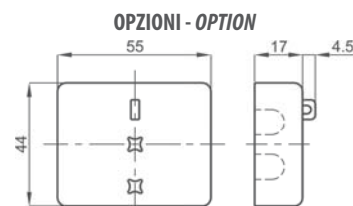
SCHEMI DI INSERIZIONE - Wiring diagrams

NOTE - Note



ACCESSORI IN DOTAZIONE
- viti per fissaggio TA alla barra
- cappuccio di protezione per vite fissaggio

SUPPLIED ACCESSORY
- CT fixing set for busbar mounting
- protective caps for CT fixing



Coprimorsetti sigillabile cod. **9SBMCTA**
Sealable terminals cover cod. **9SBMCTA**

TA 40x10 CON USCITA 4-20mA 40x10 CT with 4-20mA Output



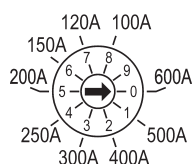
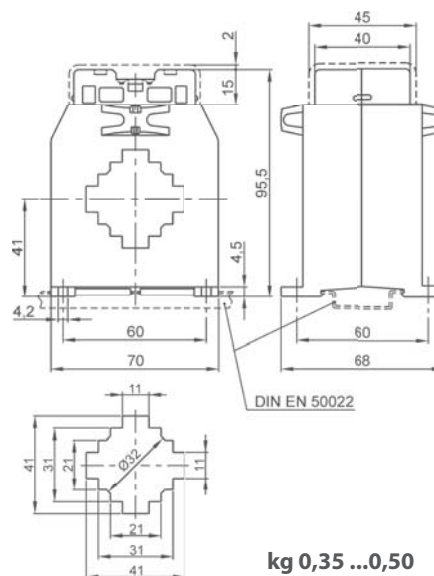
DATI TECNICI - Technical data

uscita	output	4-20mA passiva/passive (2fili/wires)
classe di precisione	accuracy class	1
tempo di risposta	response time	<200msec
ondulazione residua	residual ripple	<1%p.p.
sovraccarico permanente	continuous overload	1,2 In
sovraccarico di breve durata	short-time overload	20 In (1sec)
frequenza di riferimento	reference frequency	45÷65 Hz
consumo circuiti di corrente	current circuits consumption	<0,5VA
temperatura di funzionamento	operating temperature	-10...0...+45...+50°C
temperatura di magazzino	storage temperature	-30...+70°C
custodia in materiale termoplastico autoestinguente	self extinguishing thermoplastic material	UL 94-V0
isolamento galvanico	galvanic insulation	completo/full
categoria di sovratensione conforme a	overvoltage category according to	CAT III 300V, CAT II 600V P.D. 2 EN 60688

CODICI DI ORDINAZIONE - Ordering codes

DIMENSIONI - Dimensions

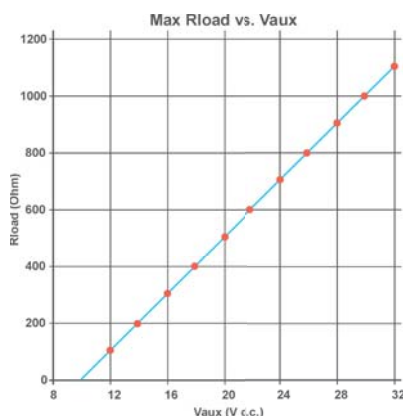
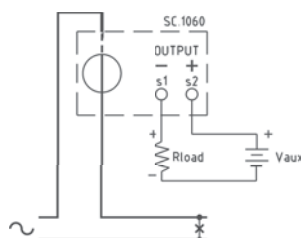
Portate selezionabili Selectable range	Codice - Code	
	Sinusoidale - Sinusoidal	TRMS
100 A	MAC040PROG42	MRC040PROG42
120 A		
150 A		
200 A		
250 A		
300 A		
400 A		
500 A		
600 A		



Selettore portate
Range selector

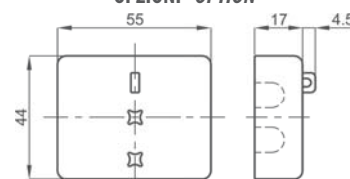
SCHEMI DI INSERZIONE - Wiring diagrams

NOTE - Note



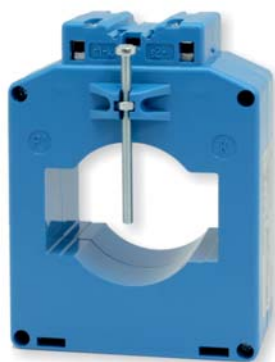
- ACCESSORI IN DOTAZIONE**
 - viti per fissaggio TA alla barra
 - cappuccio di protezione per vite fissaggio
- SUPPLIED ACCESSORY**
 - CT fixing set for busbar mounting
 - protective caps for CT fixing

OPZIONI - OPTION



Coprimorsetti sigillabile cod. **9SBMCTA**
 Sealable terminals cover cod. **9SBMCTA**

TA 61x31 Ø51 CON USCITA 4-20mA 61x31 Ø51 CT with 4-20mA Output



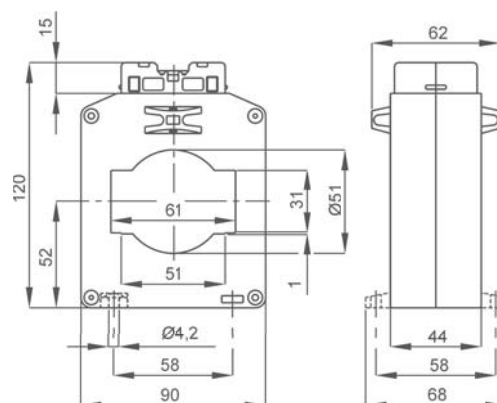
DATI TECNICI - Technical data

uscita	output	4-20mA passiva/passive (2fili/wires)
classe di precisione	accuracy class	1
tempo di risposta	response time	<200msec
ondulazione residua	residual ripple	<1%p.p.
sovraccarico permanente	continuous overload	1,2 I _n
sovraccarico di breve durata	short-time overload	20 I _n (1sec)
frequenza di riferimento	reference frequency	45÷65 Hz
consumo circuiti di corrente	current circuits consumption	<0,5VA
temperatura di funzionamento	operating temperature	-10...0...+45...+50°C
temperatura di magazzino	storage temperature	-30...+70°C
custodia in materiale termoplastico autoestinguente	self extinguishing thermoplastic material	UL 94-V0
isolamento galvanico	galvanic insulation	completo/full
categoria di sovratensione conforme a	overvoltage category according to	CAT III 300V, CAT II 600V P.D. 2 EN 60688

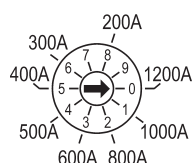
CODICI DI ORDINAZIONE - Ordering codes

DIMENSIONI - Dimensions

Portate selezionabili Selectable range	Codice - Code	
	Sinusoidale - Sinusoidal	TRMS
200 A	MAT061PROG42	MRT061PROG42
300 A		
400 A		
500 A		
600 A		
800 A		
1000 A		
1200 A		



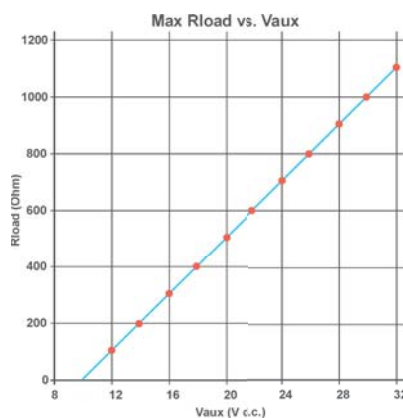
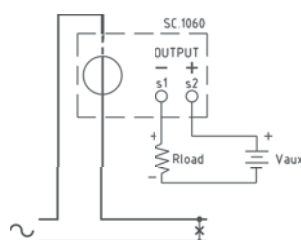
kg 0,5 ...1,0



Selettore portate
Range selector

SCHEMI DI INSERIZIONE - Wiring diagrams

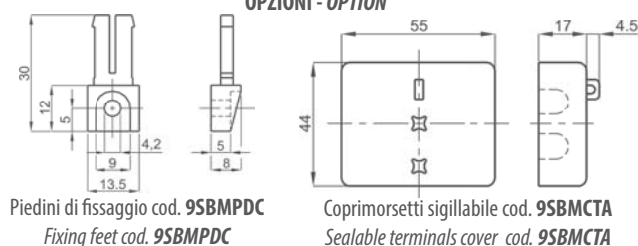
NOTE - Note



ACCESSORI IN DOTAZIONE
- viti per fissaggio TA alla barra
- cappuccio di protezione per vite fissaggio

SUPPLIED ACCESSORY
- CT fixing set for busbar mounting
- protective caps for CT fixing

OPZIONI - OPTION



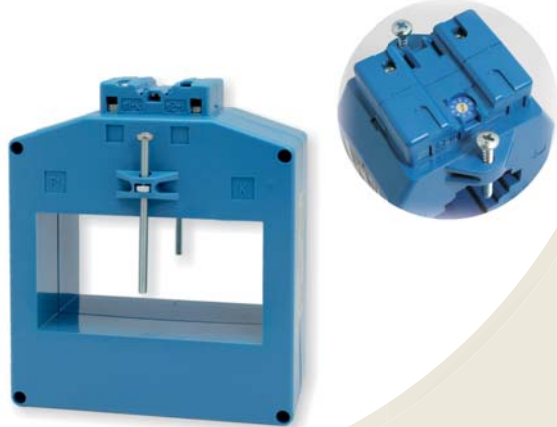
Piedini di fissaggio cod. **9SBMPDC**
Fixing feet cod. **9SBMPDC**

Coprimorsetti sigillabile cod. **9SBMCTA**
Sealable terminals cover cod. **9SBMCTA**



TA 102x55 CON USCITA 4-20mA 102x55 CT with 4-20mA Output

MAT101



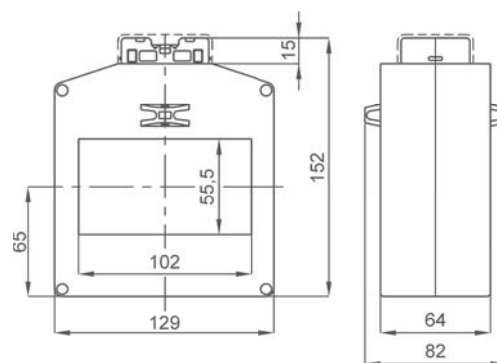
DATI TECNICI - Technical data

uscita	output	4-20mA passiva/passive (2fili/wires)
classe di precisione	accuracy class	1
tempo di risposta	response time	<200msec
ondulazione residua	residual ripple	<1%p.p.
sovraccarico permanente	continuous overload	1,2 In
sovraccarico di breve durata	short-time overload	20 In (1sec)
frequenza di riferimento	reference frequency	45÷65 Hz
consumo circuiti di corrente	current circuits consumption	<0,5VA
temperatura di funzionamento	operating temperature	-10...0...+45...+50°C
temperatura di magazzino	storage temperature	-30...+70°C
custodia in materiale termoplastico autoestinguente	self extinguishing thermoplastic material	UL 94-V0
isolamento galvanico	galvanic insulation	completo/full
categoria di sovratensione conforme a	overvoltage category according to	CAT III 300V, CAT II 600V P.D. 2 EN 60688

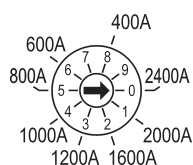
CODICI DI ORDINAZIONE - Ordering codes

DIMENSIONI - Dimensions

Portate selezionabili Selectable range	Codice - Code	
	Sinusoidale - Sinusoidal	TRMS
400 A	MAT101PROG42	MRT101PROG42
600 A		
800 A		
1000 A		
1200 A		
1600 A		
2000 A		
2400 A		



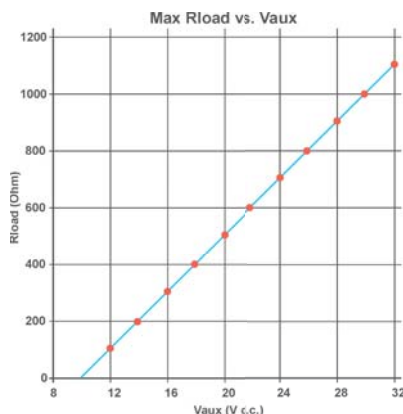
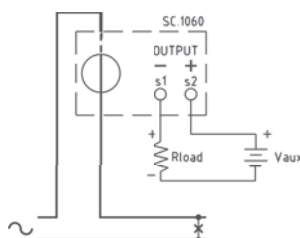
kg 1,5 ...3,0



Selettore portate
Range selector

SCHEMI DI INSERIZIONE - Wiring diagrams

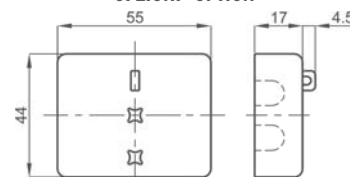
NOTE - Note



ACCESSORI IN DOTAZIONE
- viti per fissaggio TA alla barra
- cappuccio di protezione per vite fissaggio

SUPPLIED ACCESSORY
- CT fixing set for busbar mounting
- protective caps for CT fixing

OPZIONI - OPTION



Coprimorsetti sigillabile cod. **9SBMCTA**
Sealable terminals cover cod. **9SBMCTA**



TA 127x55 CON USCITA 4-20mA

127x55 CT with 4-20mA Output

MAT127



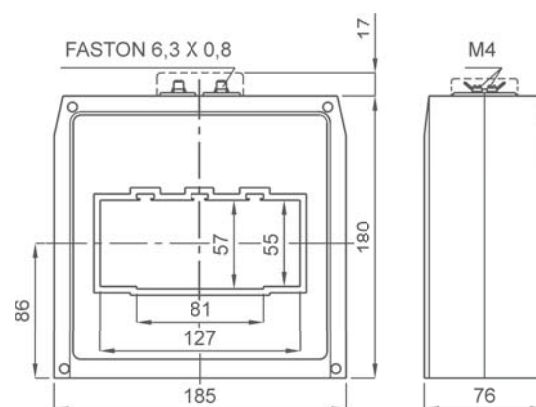
DATI TECNICI - Technical data

uscita	output	4-20mA passiva/passive (2fili/wires)
classe di precisione	accuracy class	1
tempo di risposta	response time	<200msec
ondulazione residua	residual ripple	<1%p.p.
sovraccarico permanente	continuous overload	1,2 In
sovraccarico di breve durata	short-time overload	20 In (1sec)
frequenza di riferimento	reference frequency	45÷65 Hz
consumo circuiti di corrente	current circuits consumption	<0,5VA
temperatura di funzionamento	operating temperature	-10...0...+45...+50°C
temperatura di magazzino	storage temperature	-30...+70°C
custodia in materiale termoplastico autoestinguente	self extinguishing thermoplastic material	UL 94-V0
isolamento galvanico	galvanic insulation	completo/full
categoria di sovratensione conforme a	overvoltage category according to	CAT III 300V, CAT II 600V P.D. 2 EN 60688

CODICI DI ORDINAZIONE - Ordering codes

DIMENSIONI - Dimensions

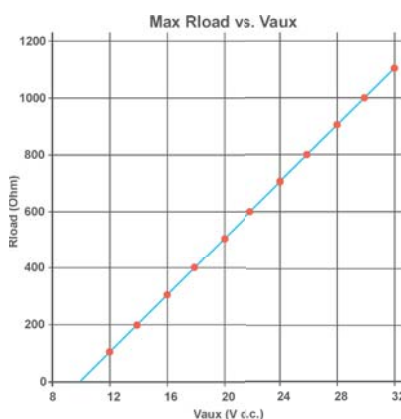
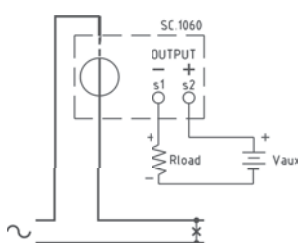
Portate Range	Codice - Code	
	Sinusoidale - Sinusoidal	TRMS
500 A	MAT127500X42	MRT127500X42
600 A	MAT127600X42	MRT127600X42
750 A	MAT127750X42	MRT127750X42
1000 A	MAT1271K0X42	MRT1271K0X42
1250 A	MAT12712CX42	MRT12712CX42
1500 A	MAT1271K5X42	MRT1271K5X42
2000 A	MAT1272K0X42	MRT1272K0X42
2500 A	MAT1272K5X42	MRT1272K5X42
3000 A	MAT1273K0X42	MRT1273K0X42



kg 2,5 ...3,3

SCHEMI DI INSERZIONE - Wiring diagrams

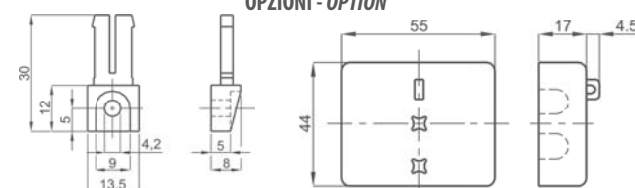
NOTE - Note



ACCESSORI IN DOTAZIONE
 - 2 staffe per fissaggio cavo o barra
 - cappuccio di protezione per vite fissaggio

SUPPLIED ACCESSORY
 - cable or busbar fixing set
 - protective caps for CT fixing

OPZIONI - OPTION



Piedini di fissaggio cod. **9SBMPDC**
 Fixing feet cod. **9SBMPDC**

Coprimorsetti sigillabile cod. **9SBMCTA**
 Sealable terminals cover cod. **9SBMCTA**

TA 127x85-105-165-225 CON USCITA 4-20mA
127x85-105-165-225 CT with 4-20mA Output



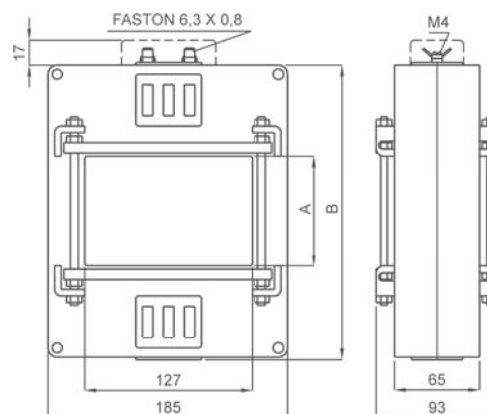
DATI TECNICI - Technical data

uscita	output	4-20mA passiva/passive (2fili/wires)
classe di precisione	accuracy class	1
tempo di risposta	response time	<200msec
ondulazione residua	residual ripple	<1%p.p.
sovraccarico permanente	continuous overload	1,2 In
sovraccarico di breve durata	short-time overload	20 In (1sec)
frequenza di riferimento	reference frequency	45÷65 Hz
consumo circuiti di corrente	current circuits consumption	<0,5VA
temperatura di funzionamento	operating temperature	-10...0...+45...+50°C
temperatura di magazzino	storage temperature	-30...+70°C
custodia in materiale termoplastico autoestinguente	self extinguishing thermoplastic material	UL 94-V0
isolamento galvanico	galvanic insulation	completo/full
categoria di sovratensione conforme a	overvoltage category according to	CAT III 300V, CAT II 600V P.D. 2 EN 60688

CODICI DI ORDINAZIONE - Ordering codes

DIMENSIONI - Dimensions

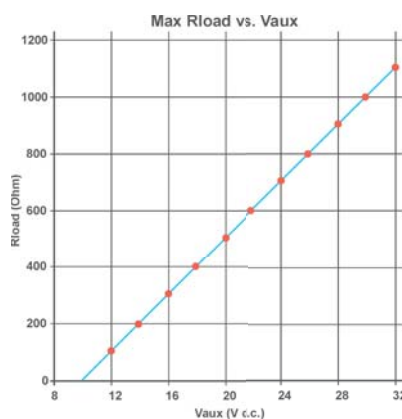
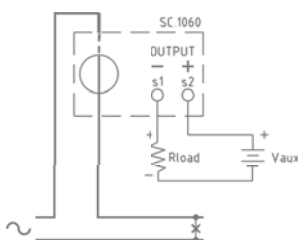
TA CON USCITA 4-20mA - CT WITH 4-20MA OUTPUT		M __	__	__	X42
Tipo ingressi - Input type	Sinusoidale - Sinusoidal TRMS	MAT			
		MRT			
Barra - Busbar:	127 x 85 mm		128		
	127 x 105 mm		129		
	127 x 165 mm		165		
	127 x 225 mm		225		
Portata - Range:	1000 A			1K0	
	1200 A			1K2	
	1500 A			1K5	
	2000 A			2K0	
	2500 A			2K5	
	3000 A			3K0	
	4000 A			4K0	
	5000 A			5K0	
	6000 A			6K0	



Code	A	B	kg
M..T128	85	226	3.5
M..T129	105	246	3.7
M..T165	165	308	4.0
M..T225	225	368	5.0

SCHEMI DI INSERZIONE - Wiring diagrams

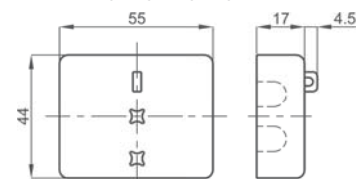
NOTE - Note



ACCESSORI IN DOTAZIONE
 - sistema di fissaggio barre incorporato

SUPPLIED ACCESSORY
 - built-in busbar fixing system

OPZIONI - OPTION



Coprimorsetti sigillabile cod. **9SBMCTA**
 Sealable terminals cover cod. **9SBMCTA**



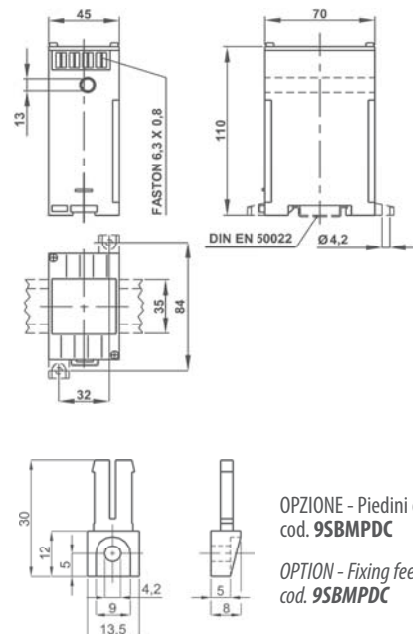
DATI TECNICI - Technical data

classe di precisione	<i>accuracy class</i>	1 (0,5 a richiesta/on request)
campo di ingresso	<i>input range</i>	0...120% In
tempo di risposta	<i>response time</i>	<200msec
ondulazione residua	<i>residual ripple</i>	<1%p.p.
sovraccarico permanente	<i>continuous overload</i>	2 In
sovraccarico di breve durata	<i>short-time overload</i>	20 In (1sec)
frequenza di riferimento	<i>reference frequency</i>	45÷65 Hz
consumo circuiti di corrente	<i>current circuits consumption</i>	<0,5VA
temperatura di funzionamento	<i>operating temperature</i>	-10...0...+45...+50°C
temperatura di magazzino	<i>storage temperature</i>	-30...+70°C
custodia in materiale termoplastico autoestinguente	<i>self extinguishing thermoplastic material</i>	
categoria di sovratensione conforme a	<i>overvoltage category according to</i>	UL 94-V0 CAT III 300V, CAT II 600V P.D. 2 EN 60688

TIPO - Type

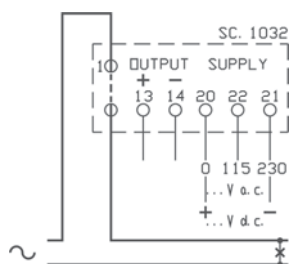
DIMENSIONI - Dimensions

Descrizione - Description	Codice - Code	Vecchio Codice - Old Code
Sinusoidale - Sinusoidal	MCOAD1	MCOEAQ...
TRMS	MROAD1	MCOEAR...



OPZIONE - Piedini di fissaggio
cod. **9SBMPDC**
OPTION - Fixing feet
cod. **9SBMPDC**

SCHEMI DI INSERZIONE - Wiring diagrams



CODICI DI ORDINAZIONE - *Ordering codes*

CONVERTITORE DI CORRENTE C.A. CON TA INTEGRATO - A.C. CURRENT TRANSDUCER WITH INTEGRATED C.T.		M		X		
Tipo ingressi - <i>Input type</i>	Sinusoidale - <i>Sinusoidal</i>	MCOAD1				
	TRMS	MROAD1				
Ingresso - <i>Input</i> :	0-5 A		005			
	0-10 A		010			
	0-15 A		015			
	0-20 A		020			
	0-25 A		025			
	0-30 A		030			
	0-40 A		040			
	0-50 A		050			
	0-60 A		060			
	0-80 A		080			
0-100 A		100				
Uscita - <i>Output</i> :	0-5 mA (3k Ω)				05	
	0-20 mA (750 Ω)				20	
	4-20 mA (750 Ω)				42	
	0-10 V (>2k Ω)				0D	
	RS485 Modbus RTU				MB	
Alimentazione - <i>Aux. supply voltage</i> :	115/230Vac ($\pm 10\%$ 47÷63Hz) - 4VA					S
	20÷60Vac/dc - 5VA/2W					L
	80÷260Vac/dc - 7VA/2W					H
	380÷415Vac (47÷63Hz) - 6VA					3

Nota: per valori differenti da quelli indicati in tabella contattare FRER per verifica fattibilità
Note: please contact FRER to verify the feasibility in case of different values than the ones indicated in the table



Special executions extraprices

I prodotti presentati in questa sezione possono essere realizzati in diverse esecuzioni speciali. Nella tabella sotto riportata troverete indicato:

- la descrizione dell'opzione
 - il codice del sovrapprezzo presente nei listini FRER
 - il codice del prodotto su cui è possibile realizzare l'opzione (Applicazione)
 - come completare il codice di ordinazione indicato nelle precedenti pagine
- Per opzioni non presenti in elenco contattare il servizio vendite FRER per valutazione di fattibilità.

The products in this catalogue section can be manufactured in various different special executions. In the table below it is indicated:

- the option description
- the extra price code available in the FRER price lists
- the product type code where the option is available
- how to fill-in the ordering code mentioned in the previous pages

For all options which are not listed in the table please contact the FRER sales staff.

CODICI DI ORDINAZIONE - Ordering codes

OPZIONI - OPTIONS	Codice sovrapprezzo Overprice Code	Applicazione Available for type Code	M _ _ _ _ _	_	_	_
Morsetti a vite M3 M3 screw terminals	OPTE5M	M...OAD1...		M		
Classe di precisione 0,5% Accuracy class 0,5%	OPTE5J	M...OAD1...		J		
Frequenza di funzionamento 400Hz Operating frequency 400Hz	OPTE5H	Tutti/All		H		
Tempo di risposta 50msec Response time 50msec	OPTE5S	Tutti/All		S		
Isolamento 4kV Insulation level 4kV	OPTE5K	Tutti/All		K		
Regolazione 0 e fondo scala Zero and Full Scale setting	OPTE5T	M...OAD1...		T		
Nessuna None	-	Tutti/All		X		
Esecuzione Tropicalizzata Tropicalization	OPTE6T	Tutti/All			T	
Esecuzione Navale Ship mounting	OPTE6N	Tutti/All			N	
Nessuna None	-	Tutti/All			X	
Esecuzione per ambienti H ₂ S, NH ₃ Version for H ₂ S, NH ₃ applications	OPTX7H	Tutti/All				H
Nessuna None	-	Tutti/All				X